

IBAIONDO

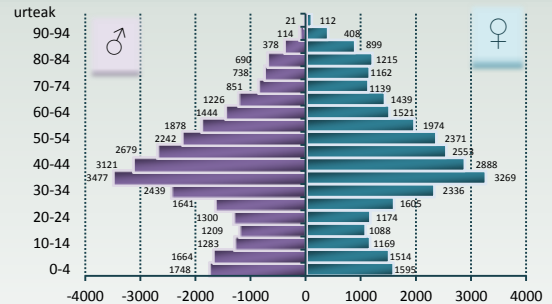
2017ko otsaila

11 auzo
Biztanleria: **61 574 biztanle**
Sexu-arrazoia: **0,96 (g/e)**

Errolda 2014

- Atxuri 5476 biz.
- Bilbao La Vieja 3961 biz.
- Casco Viejo 7506 biz.
- Iturralde 5953 biz.
- La Peña 7562 biz.
- Miribilla 7629 biz.
- San Adrián 5800 biz.
- San Francisco 6868 biz.
- Solokoetxe 5551 biz.
- Zabala 5002 biz.
- Ibaion.ko diseminatua 266

IBAIONDO 2014 - Populazio Piramidea



Ibaiondo barruti gaztea da; 64 urtetik gorakoen 2. Kintilean kokatzen da. Gabezi sozio-ekonomikoaren indizeak zentsu-sekzio gehienak EAEko kintil txiroenean kokatzen ditu.

Gizonezkoen tabako kontsumoa EAEn baino altuagoa da. Gizonengan, arrisku handiko alkoholaren kontsumoa EAEn baino txikiagoa da; emakumeengan, aldiz, altuagoa. Barazki kontsumoa eta obesitatearen prebalentzia berdintsuak dira.

Bertako populazioaren osasun pertzeptzioan ez da agertzen EAEkoarekiko alderik. Bizitxaropena, sexu bietan, EAEn baino zertxobait txikiagoa da. Ospitaleratze maiztasuna eta hilkortasun-tasa EAEn baino handiagoak dira.

Minbiziaren intzidentzia gizonen nahiz emakumeen artean gorakorra da 2000 urteaz geroztik. Gizonezkoetan EAEkoetan baino hilkortasun handiagoa ematen da 65 urtetik beherakoetan minbizi guztiengatik, kolon-ondestekoengatik eta birrikako minbiziengatik. Emakumezkoengan ez dago ezberdintasun esanguratsurik minbiziaren intzidentzia eta hilkortasunean.

Hiperlipidemien eta hipertentsio arterialaren prebalentzia EAEkoa baino txikiagoak dira, baita gizonezkoen diabetes mellitusarena ere. EAerekiko, gaixotasun zerebrobaskularragatiko ospitaleratzea handiagoa da emakumeengan.

Alzheimer gaixotasun, bestelako dementzia eta gibleko zirrosiengatik hilkortasunek, ez dute alde esanguratsurik EAEkoekiko. Tuberkulosiaren intzidentzia EAEkoa baino handiagoa da.

65 urtetik gorakoen aldaka-hausturengatik ospitaleratze maila, EAEkoa baino handiagoa da. Buru-hiltze saiakerengatik ospitaleratze tasa EAEkoak baino esanguratsuki txikiagoa da.

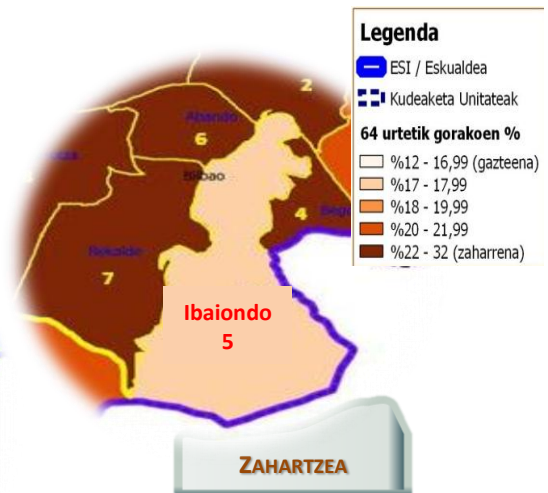
Buru eta portaera asaldurengatik adinari doitutako hilkortasuna EAEkoa baino txikiagoa da gizonengan, eta emakumeengan kanpo kausengatikoa.

Legenda

- ESI / Eskualdea
- Kudeaketa Unitatea

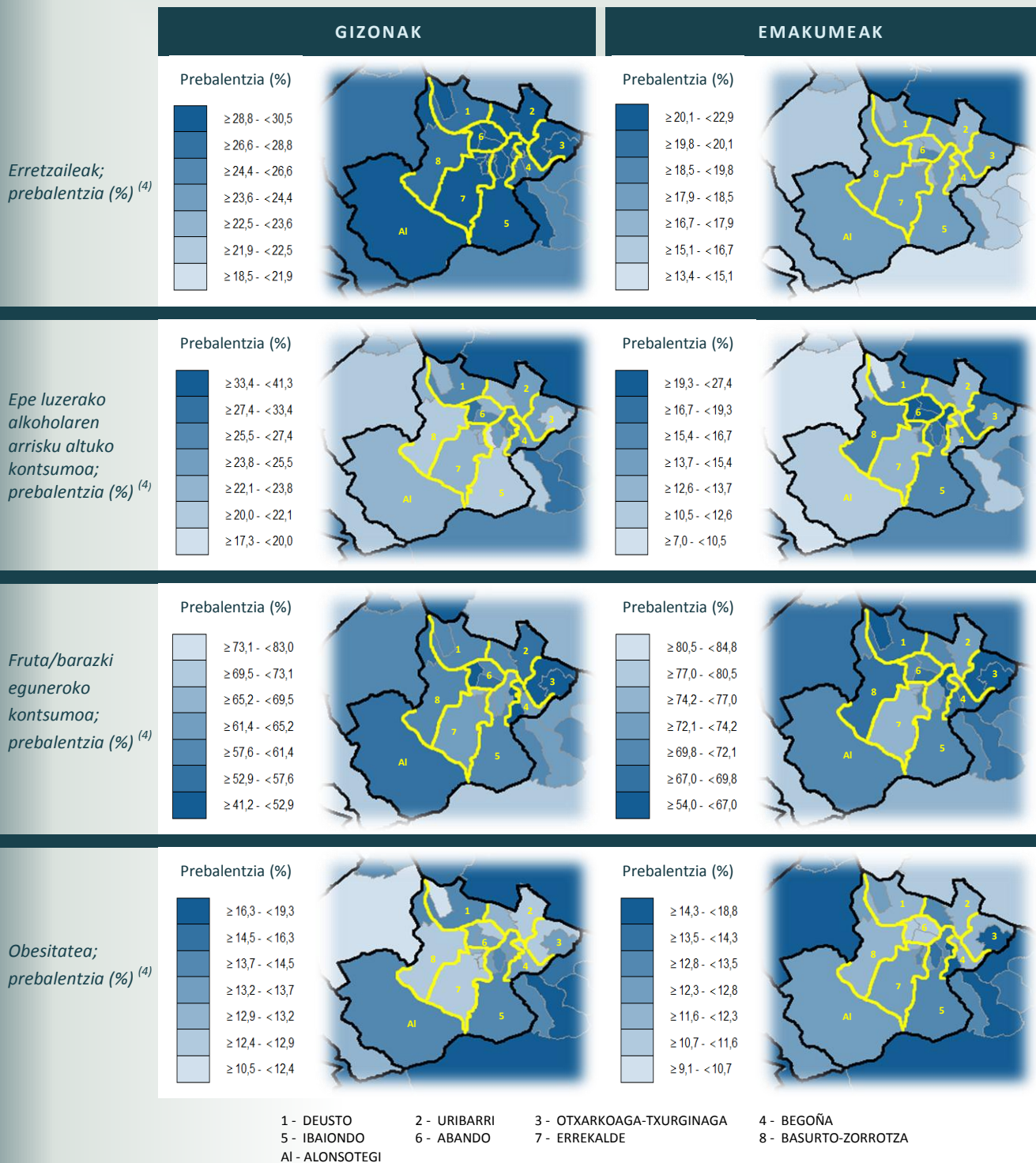
Gabezi Indizea

- I (Aberatsena)
- II
- III
- IV
- V (Txiroena)



Zaintza Epidemiologikaren Unitatea
Bizkaiko Lurralde Ordezkaritza
Rekalde zumardia, 39 A
48008 BILBAO
Tif. 94 403 1590
epidemiologia-bizkaia@euskadi.eus

OSASUN DETERMINANTEAK. EAEOI 2013. BILBAO

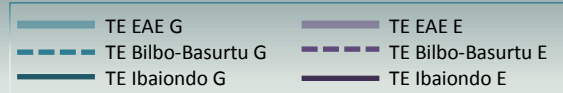


- 1 - DEUSTO
- 2 - URIBARRI
- 3 - OTXARKOAGA-TXURGINAGA
- 4 - BEGOÑA
- 5 - IBAIONDO
- 6 - ABANDO
- 7 - ERREKALDE
- 8 - BASURTO-ZORROTZA
- AI - ALONSOTEGI

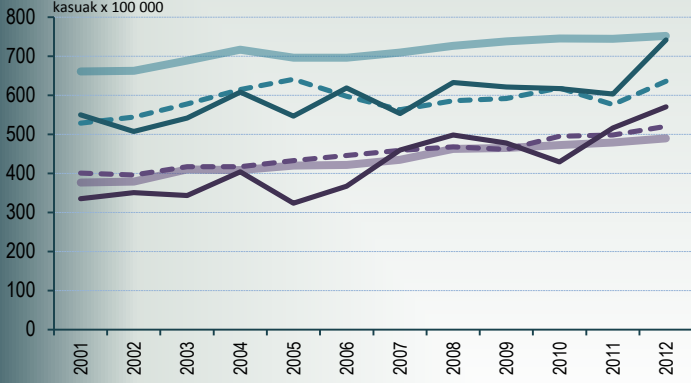
Gaia	Erakuslea	EAE	Bizkaia	Bilbao	Deusto	Uribarri	ibaiondo	Begoña	Otxark-Txurdin.	Abando	Errekalde	Basurto Zorrotza Alonsot.
DETERMINANTE SOZIO-DEMOGRAFIKOAK												
<i>Pobrezia</i>	Errenta; familien batez besteko errenta (€). Eustat ⁽¹⁾	41 104	42 607	36 670	-	-	-	-	-	-	-	-
<i>Langabezia</i>	Langabezia; tasa (% erregistratutako langabezia). Lanbide ⁽²⁾	15,33	16,32	14,1	-	-	-	-	-	-	-	-
<i>Hezkuntza</i>	Bigarren Hezkuntza maila bukatu gabeko populazioa; 10 urtetik gorakoak eta ikasten ez daudenak (%). Eustat ⁽¹⁾	40,46	40,44	37,89	-	-	-	-	-	-	-	-
BIZITZA-ESTILO DETERMINANTEAK												
<i>Tabako kontsumoa</i>	Erretzaileak; gizonak; prebalentzia (%) ⁽⁴⁾	24,1	25,6	28,8	26,6-28,8 28,8-30,5	28,8-30,5	28,8-30,5	26,6-28,8	28,8-30,5	28,8-30,5	28,8-30,5	26,6-28,8 28,8-30,5
	Erretzaileak; emakumeak; prebalentzia (%) ⁽⁴⁾	18,7	18,3	19,2	16,7-17,9 17,9-18,5	16,7-17,9 17,9-18,5	16,7-17,9 17,9-18,5	16,7-17,9 17,9-18,5	17,9-18,5	16,7-17,9 18,5-19,8	17,9-18,5	17,9-18,5
<i>Alkoholaren arriskua kontsumoa</i>	Epe luzerako arrisku altuko kontsumoa; gizon.; prebalentzia (%) ⁽⁴⁾	25,1	25,1	23,2	22,1-23,8 23,8-25,5	22,1-23,8 23,8-25,5	17,3-20,0 25,5-27,4	23,8-25,5 25,5-27,4	20,0-22,1 23,8-25,5	25,5-27,4 27,4-33,4	22,1-23,8	20,0-22,1 22,1-23,8
	Epe luzerako arrisku altuko kontsumoa; emak.; prebalentzia (%) ⁽⁴⁾	14,7	14,3	16,1	7,0-10,5 10,5-12,6	10,5-12,6 12,6-13,7	13,7-15,4 19,3-27,4	10,5-12,6 12,6-13,7	13,7-15,4 15,4-16,7	19,3-27,4	12,6-13,7 15,4-16,7	10,5-12,6 13,7-15,4
<i>Dieta onuragarria</i>	Fruta/barazki eguneroko kontsumoa; gizonak; prebalentzia (%) ⁽⁴⁾	64,5	62,8	59,3	41,2-52,9 57,6-61,4	52,9-57,6 57,6-61,4	57,6-61,4 61,4-65,2	41,2-52,9 57,6-61,4	41,2-52,9 61,4-65,2	41,2-52,9 73,1-83,0	61,4-65,2	41,2-52,9 57,6-61,4
	Fruta/barazki eguneroko kontsumoa; emak.; prebalentzia (%) ⁽⁴⁾	73	72,2	70,6	54,0-67,0 67,0-69,8	69,8-72,0 74,2-77,0	54,0-67,0 72,1-74,2	67,0-69,8	54,0-67,0	67,0-69,8 69,8-72,1	77,0-80,5	67,0-69,8 69,8-72,1
<i>Jarduera fisikoa</i>	Lantoki edo ikastetxerako joan-etorri aktiboa; gizonak; prebalentzia (%) ⁽⁴⁾	16,5	16,4	28,0	20,0-26,8 26,8-40,3	20,0-26,8 26,8-40,3	20,0-26,8 26,8-40,3	26,8-40,3	20,0-26,8	26,8-40,3	26,8-40,3	26,8-40,3
	Lantoki edo ikastetxerako joan-etorri aktiboa; emakumeak; prebalentzia (%) ⁽⁴⁾	22,9	20,9	31,0	15,9-18,3 21,3-23,3	18,3-21,3 28,8-31,6	23,3-28,0	31,6-46,9	15,9-18,3 18,3-21,3	31,6-46,9	28,0-31,6 31,6-46,9	23,3-28,0 31,6-46,9
<i>Obesitatea</i>	Obesitate; gizonak; prebalentzia (%) ⁽⁴⁾	14,1	14,5	13,3	10,5-12,4 13,7-14,5	12,4-12,9 12,9-13,2	13,2-13,7 13,7-14,5	12,9-13,2 13,2-13,7	12,4-12,9 13,2-13,7	12,4-12,9 13,2-13,7	12,4-12,9	12,4-12,9 13,7-14,5
	Obesitate; emakumeak; prebalentzia (%) ⁽⁴⁾	12,3	12,8	12,2	11,6-12,3 12,3-12,8	11,6-12,3 12,8-13,5	12,3-12,8 13,5-14,3	14,3-18,8	11,6-12,3 14,3-18,8	10,7-11,6	12,3-12,8	11,6-12,3 12,8-13,5
BIZI -IRAUPENA												
<i>Bizi iraupena</i>	Bizi-iraupena jaiotzan. Gizonak (urteak) ⁽³⁾	79,54	79,21	78,98	79,63	78,13	77,14	80,00	76,55	79,07	78,13	78,71
	Bizi-iraupena jaiotzan. Emakumeak (urteak) ⁽³⁾	86,43	86,28	86,79	86,66	87,03	84,88	86,06	84,68	86,46	86,90	86,28
	Bizi-iraupena 65 urtetan. Gizonak (urteak) ⁽³⁾	18,86	18,67	18,74	19,15	19,00	17,37	19,60	17,04	18,61	18,58	18,36
	Bizi-iraupena 65 urtetan. Emakumeak (urteak) ⁽³⁾	23,9	23,81	24,44	24,68	24,60	23,11	24,40	22,83	23,91	24,94	24,54
MORBI-MORTALITATE OROKORRA												
<i>Osasun pertzepzioa</i>	Norberaren osasuna txartzat dutenak; gizonak; prebalentzia (%) ⁽⁴⁾	16,7	16,0	16,4	11,4-13,6 16,2-17,1	11,4-13,6 16,2-17,1	14,9-15,5 16,2-17,1	14,9-15,5	14,2-14,9 14,9-15,5	11,4-13,6 15,5-16,2	16,2-17,1	14,8-15,5 16,2-17,1
	Norberaren osasuna txartzat dutenak; emak.; prebalentzia (%) ⁽⁴⁾	19,6	22,1	21,9	18,6-20,1 22,0-23,5	23,5-26,0 26,0-29,4	23,5-26,0 26,0-29,4	20,1-22,0 26,0-29,4	26,0-29,4	9,6-15,2 15,2-18,6	20,1-22,0 26,0-29,4	26,0-29,4
<i>Ospitalizazioa</i>	Ospitalen frekuentazioa, kausa oro. /1000 ⁽⁵⁾	145,13	138,67	148,19	140,14	140,13	159,71	139,59	171,65	124,51	148,42	147,22
<i>Hilkortasuna</i>	Hilkortasuna, kausa oro; hilkortasun tasa /100 000 ⁽³⁾	909,55	923,2	897,41	868,42	888,43	1024,91	863,43	1076,87	889,21	907,13	907,89
MORBI-MORTALITATEA, KAUSA ESPEZIFIKOAK												
<i>Minbizia, hilkortasuna gazteengan</i>	Minbizia; gizonak, <65 urte; hilkortasun tasa /100 000 ⁽³⁾	114,55	119,43	121,97	109,65	118,74	143,25	117,04	154,90	83,55	135,50	137,86
	Minbizia; emakumeak, <65 urte; hilkortasun tasa /100 000 ⁽³⁾	67,64	68,41	74,05	82,50	76,47	59,61	66,39	93,96	77,39	79,70	66,10
	Kolon-ondesteko minbizia; gizonak; intzidentzi tasa /100 000 ⁽⁶⁾	125,73	130,65	137,36	128,17	141,33	137,64	134,25	132,63	145,56	127,08	146,99
	Kolon-ondesteko minbizia; gizonak; hilkortasun tasa /100 000 ⁽³⁾	49,11	51,73	55,07	47,33	47,57	74,84	50,50	51,29	45,19	61,59	73,60
	Kolon-ondesteko minbizia; emakum.; intzidentzi tasa /100 000 ⁽⁶⁾	69,24	72,36	70,26	68,88	72,13	71,90	59,44	80,12	78,78	65,06	54,09
<i>Minbizia kokapen nagusienetan: birrikak, bularra, prostata</i>	Kolon-ondesteko minbizia; emakum.; hilkortasun tasa /100 000 ⁽³⁾	27,33	28,34	29,36	25,23	43,86	31,12	33,90	29,97	23,62	29,13	28,78
	Birikako minbizia; gizonak; intzidentzi tasa /100 000 ⁽⁶⁾	103,4	109,57	114,01	108,81	109,79	124,13	109,69	113,01	124,09	110,32	101,00
	Birikako minbizia; gizonak; hilkortasun tasa /100 000 ⁽³⁾	84,61	90,48	90,30	85,06	83,74	114,44	96,19	106,21	76,73	89,16	76,96
	Birikako minbizia; emakumeak; intzidentzi tasa /100 000 ⁽⁶⁾	26,66	27,42	32,67	27,38	26,34	42,17	27,26	19,13	41,81	30,95	31,77
	Birikako minbizia; emakumeak; hilkortasun tasa /100 000 ⁽³⁾	21,08	21,46	25,59	26,63	28,21	25,19	22,11	18,83	33,12	27,92	18,76
	Bularreko minbizia; emakumeak; intzidentzi tasa /100 000 ⁽⁶⁾	126,06	127,3	127,91	122,51	122,28	130,67	105,21	102,48	152,75	144,36	110,34
	Bularreko minbizia; emakumeak; hilkortasun tasa /100 000 ⁽³⁾	29,58	30,79	32,01	32,80	30,21	30,91	28,46	42,91	33,23	32,50	36,78
	Prostatiko minbizia; gizonak; intzidentzi tasa /100 000 ⁽⁶⁾	154,35	142,49	150,62	139,11	156,77	155,75	156,37	146,15	136,92	152,57	137,18

Erakusleen bilakaera

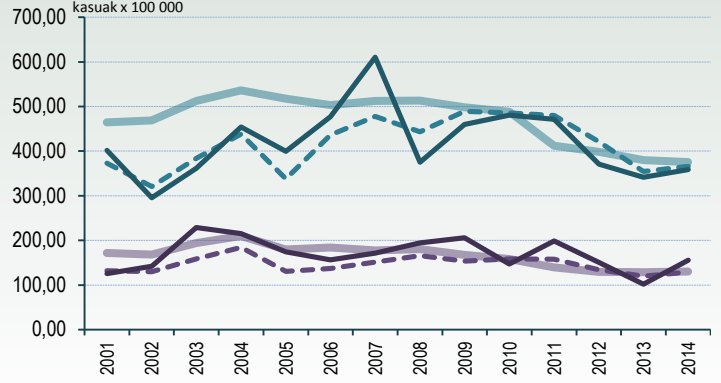
TASA ESTANDARIZATUAK EAEKO POPULAZIOARI DOITUAK



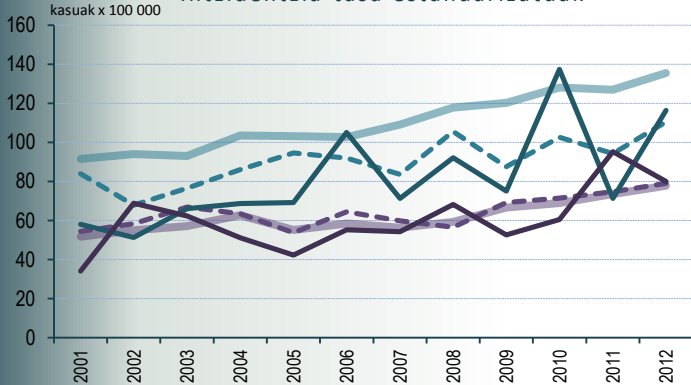
Minbizia. Kokapen guztiak
Intzidentzia tasa estandarizatuak



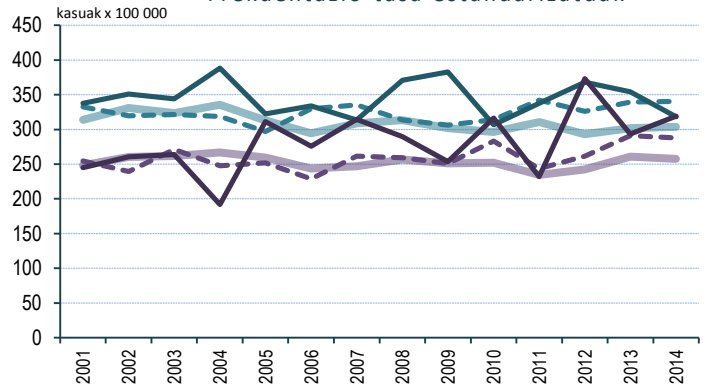
Kardiopatia iskemikoa
Frekuentazio tasa estandarizatuak



Kolon-ondesteko minbizia
Intzidentzia tasa estandarizatuak

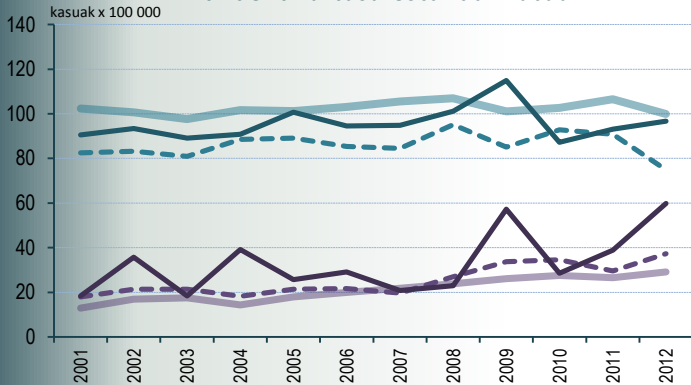


Garun-hodietako gaixotasuna
Frekuentazio tasa estandarizatuak



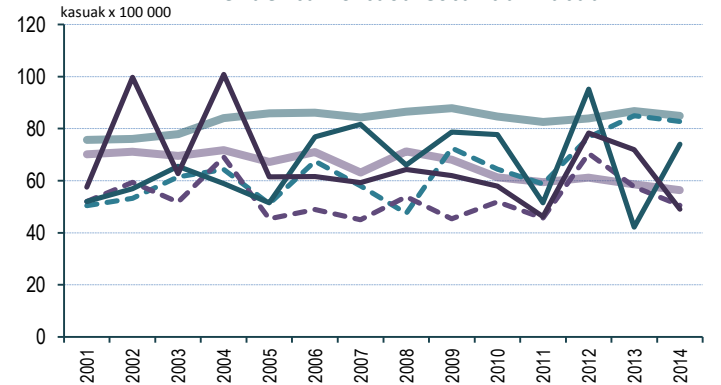
Birikako minbizia

Intzidentzia tasa estandarizatuak



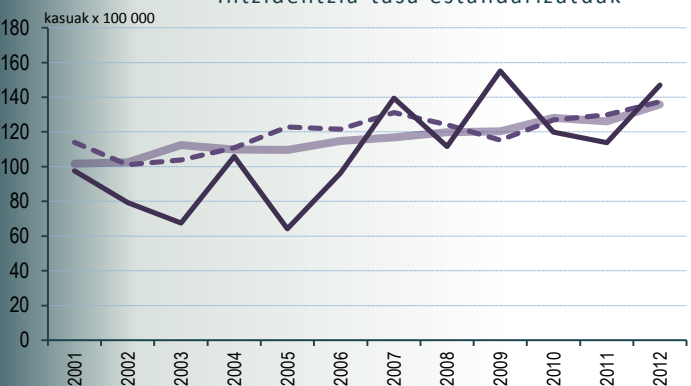
Diabetes mellitus

Frekuentazio tasa estandarizatuak



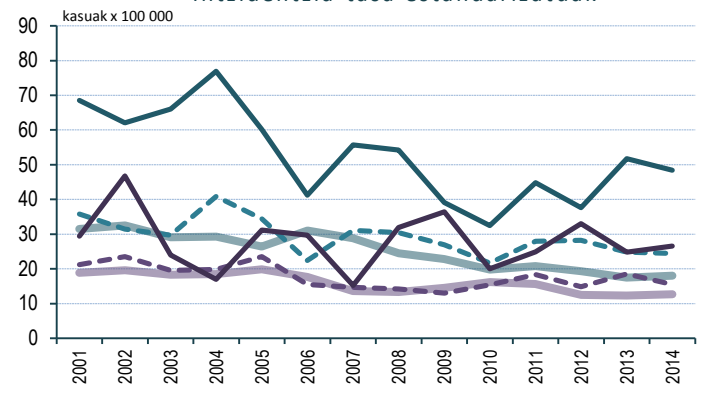
Emakumeen bularreko minbizia

Intzidentzia tasa estandarizatuak

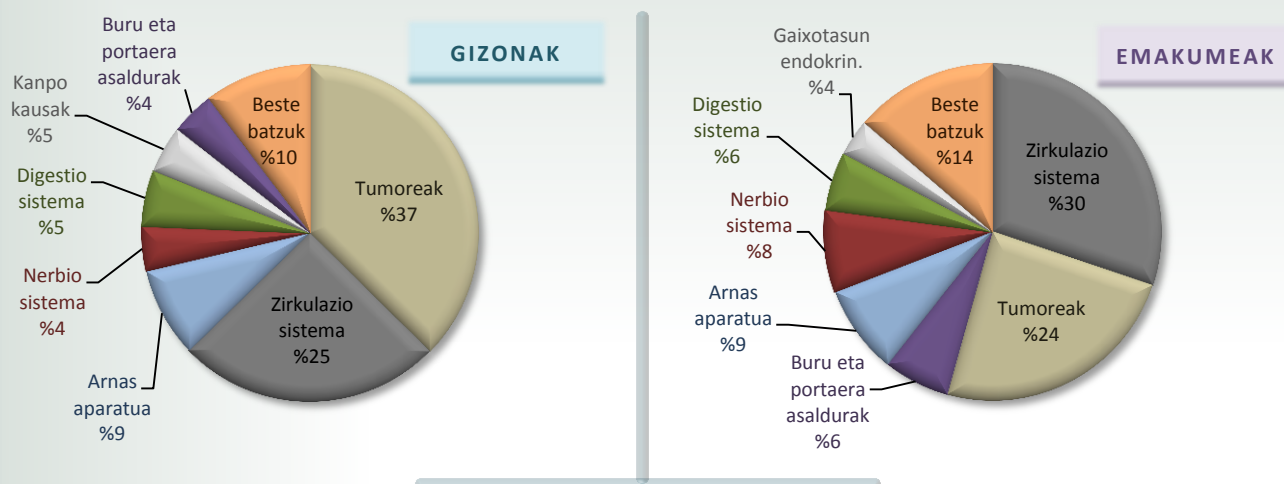


Tuberkulosia

Intzidentzia tasa estandarizatuak



HILKORTASUN PROPORZIONALA
HILDAKOAK (%) SEXUZ ETA KAUSA-TALDE NAGUSIEZ



KAUSAREN ARABERAKO HILDAKOAK ETA TASAK (19 talde nagusiak)
IBAIONDO 2009-2013

	GIZONAK				EMAKUMEAK			
	Heriotzak	Tasa Gordi.	Tasa Estand.	Tasa EAE	Heriotzak	Tasa Gordi.	Tasa Estand.	Tasa EAE
Gaix. infektziosoak eta parasitarioak (I)	30	19,74	21,91	14,43	29	18,51	18,86	15,00
Tumoreak (II)	528	347,44	441,17	358,81	341	217,61	234,26	207,04
Odoleko eta org. hemat. gaix.; asa. imm. (III)	5	3,29	3,95	3,08	11	7,02	6,99	4,63
Gaix. endokri., nutrizio eta metabolikoak (IV)	35	23,03	29,52	24,17	50	31,91	32,74	32,94
Buru eta portaera asaldurak (V)	59	38,82	48,16	35,86	90	57,43	58,30	66,04
Nerb.sist., begi eta belarriko gaix. (VI,VII,VIII)	61	40,14	50,39	42,56	111	70,83	72,93	65,46
Zirkulazio-sistemako gaixotasunak (IX)	358	235,58	291,02	254,50	425	271,21	280,12	265,85
Arnas aparatuko gaixotasunak (X)	121	79,62	99,03	94,66	120	76,58	78,66	72,97
Digestio sistemako gaixotasunak (XI)	76	50,01	61,91	46,60	79	50,41	52,15	39,78
Larruazal eta azalpeko ehuneko gaixot. (XII)	2	1,32	1,67	1,59	6	3,83	3,98	2,77
Sist. osteo. eta ehun konjuntiboko gaix. (XIII)	4	2,63	3,24	5,99	16	10,21	10,37	12,09
Genital eta gernu sistemako gaixot.(XIV)	34	22,37	28,57	18,37	31	19,78	20,32	19,87
Haurdunaldia, erditzea eta ondoko aroa (XV)	-	-	-	-	0	-	-	0,02
Gaixotasun perinatalak (XVI)	7	4,61	3,75	1,40	13	8,30	6,86	1,35
Sortzetiko malf. defor., eta an. kromos. (XVII)	5	3,29	3,99	2,08	4	2,55	2,21	1,67
Gaizki definitutako kausak (XVIII)	23	15,13	18,54	17,58	45	28,72	29,35	28,70
Kanpo kausak (XIX)	64	42,11	45,75	43,45	39	24,89	25,07	20,97
GUZTIRA	1412	929,14	1152,57	965,12	1410	899,78	933,16	856,67

* Barrutiko gizonengan agertzen den tumorengatiko gehiegizko hilkortasuna, 85 urtetik beherakoan adin talde guztietan ematen da eta zirkulazio sistemako gaixotasunengatiko gehiegizko hilkortasuna 65 urtetik beherakoetan ematen da.

ADIERAZLEAK EREMU TXIKI, OINARRIZKO OSASUN-EREMU ETA UDALERRIEN ARABERA

1. ADIERAZLE SOZIOEKONOMIKOAK UDALERRIEN ARABERA 2001

http://www.osakidetza.euskadi.eus/r85-pkosag06/eu/contenidos/informacion/indica_socioeco_muni_2001/eu_priva/index.html

2. OSASUN PROFILA EAEOI-2013, BILBO-BASURTU ESI

http://www.osakidetza.euskadi.eus/contenidos/informacion/encuesta_salud_publicaciones/eu_escav13/adjuntos/Bilbao_Basurtu.pdf

3. 2013KO OSASUNAREN EUSKAL INKESTAREN ATLASA OINARRIZKO OSASUN-EREMUEN ARABERA

http://www.osakidetza.euskadi.eus/contenidos/informacion/encuesta_salud_publicaciones/es_escav13/adjuntos/AtlasEremuTxiki.pdf

4. EUSKAL AUTONOMIA ERKIDEGOKO MINBIZIAREN HERRIZ HERRIKO ATLASA

http://www.osakidetza.euskadi.eus/contenidos/informacion/epidemiologica_publicaciones/es_epidemi/adjuntos/Atlas%20del%20Cancer.pdf

5. EREMU TXIKIETAKO HILKORTASUNAREN BILAKAERA (1996-2001 ETA 2002-2007)

http://www.osakidetza.euskadi.eus/r85-pkosag01/eu/contenidos/informacion/evo_morta_sec/eu_evomorta/index.html

6. HILKORTASUNA, OINARRIZKO OSASUN-EREMUEN ARABERA 1996-2003

http://www.osakidetza.euskadi.eus/r85-pkosag03/eu/contenidos/informacion/morta9603_zbs/eu_mortazbs/index.html

7. BIZI-ITXAROPENAREN DESBERDINTASUNAK, OINARRIZKO OSASUN-EREMUEN ARABERA 2006-2010

http://www.osakidetza.euskadi.eus/contenidos/informacion/osagin/eu_profesio/adjuntos/ot2015_1eus.pdf

8. EREMU TXIKIETAKO BIZI-ITXAROPENA JAIOTZEAN. 2001-2005 ALDIAN

http://www.osakidetza.euskadi.eus/r85-pkosag07/eu/contenidos/informacion/espevida_zbs_0105/eu_espev/index.html